

Ведомость жилых и общественных зданий и сооружений

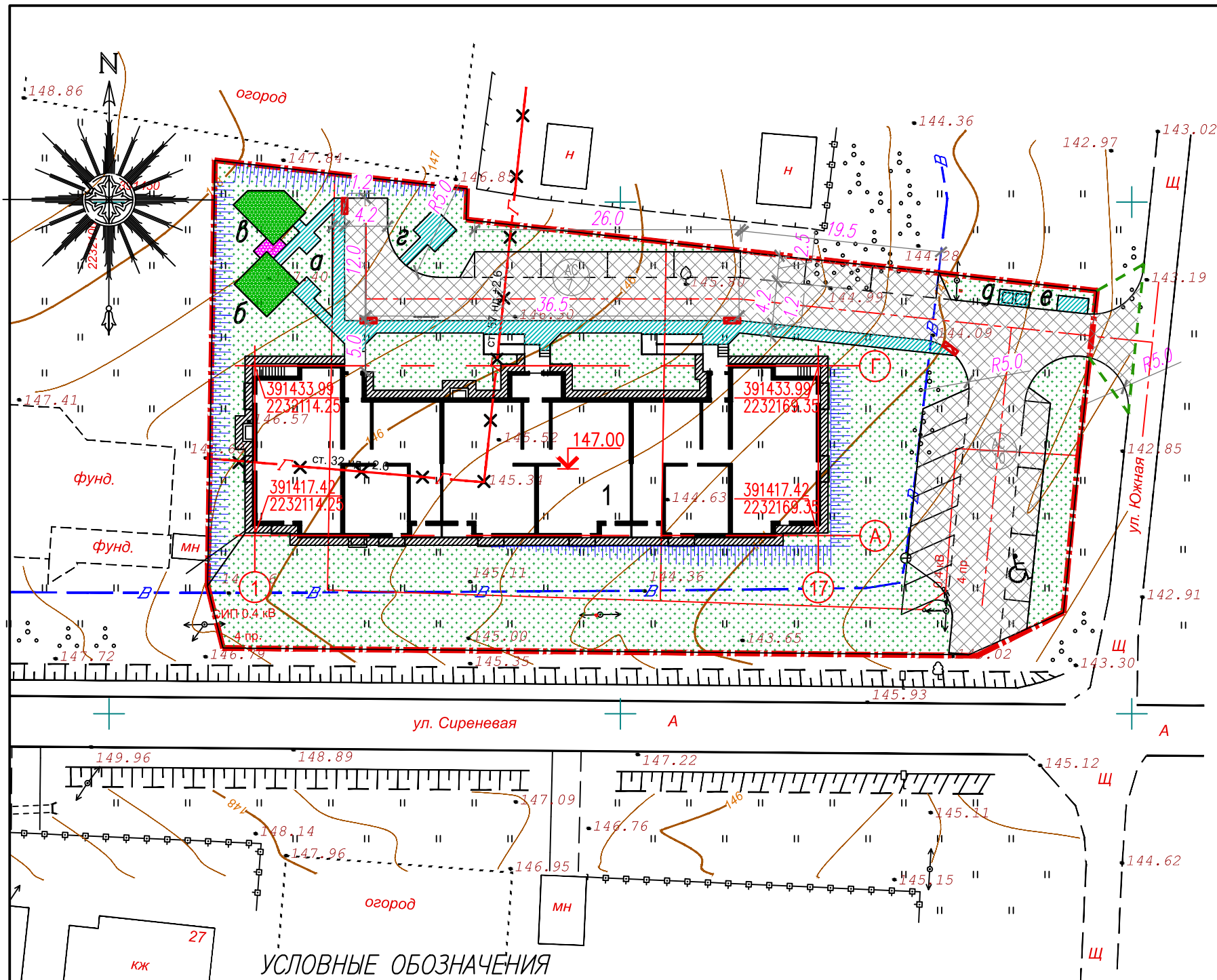
Номер на плане	Наименование и обозначение	Этажность	Количество	Площадь, м ²				Строит. объем, м ³ , в т. ч. подз. части
				застрой-ки	общая квартир	жилая	нежилая	
1	Жилой дом	3	1	855.0	1779.84	812.52	7.15	9068.0 1736.5

Экспликация площадок

Обознач. на черт.	Наименование	Площадь, м ²	Примеч.
АС 7	Автопарковка на 7 м/мест	116.9	
АС 13	Автопарковка на 13 м/мест	368.7	
а	Площадка отдыха взрослого населения	8.0	2шт. 4кв м
б	Площадка для игр детей	20.3	
в	Площадка для занятий спортом и физкультурой	21.7	
г	Площадка для сушки белья	9.0	
г	Площадка для сбора мусора	4.5	
е	Площадка для чистки ковров	4.5	

- Горизонтальная привязка жилого дома (поз 1) производится в координатах
- Разбивка осей проездов и элементов генплана производится от наружных граней проектируемого здания (поз 1).
- Размеры даны в метрах, углы в градусах

Система высот - Балтийская
Система координат - МСК 58



УСЛОВНЫЕ ОБОЗНАЧЕНИЯ

Обозначение на плане	Наименование	Примечание
— — — — —	Граница проектируемого земельного участка	
- - - - -	Граница благоустройства	
[Hatched]	Асфальтовое покрытие проездов и автостоянок	
[Hatched]	Асфальтовое покрытие тротуаров и площадок	
[Green]	Покрытие из травмобезопасной плитки	
[Dotted]	газон / цветник	
✕ — ✕	Демонтаж, вынос инженерных сетей	
425495.86 2189127.54	Координаты горизонтальной привязки проектируемого здания	
[Red line]	Притопленный бордюрный камень для передвижения МГН	

						62-5-17 ГП		
						Многоквартирный жилой дом по ул.Южная 2А в с.Бессоновка, Бессоновского р-на, Пензенской области		
изм.	кол. уч.	лист	№ док.	подпись	дата	стадия	лист	листов
						П	3	
ГИП		Бобрышев		[Signature]		000 "МСК Строй"		
ГАП		Новичкова		[Signature]				
Разработал		Денисова		[Signature]				
Проверил		Новичкова		[Signature]		Схема планировочной организации участка		